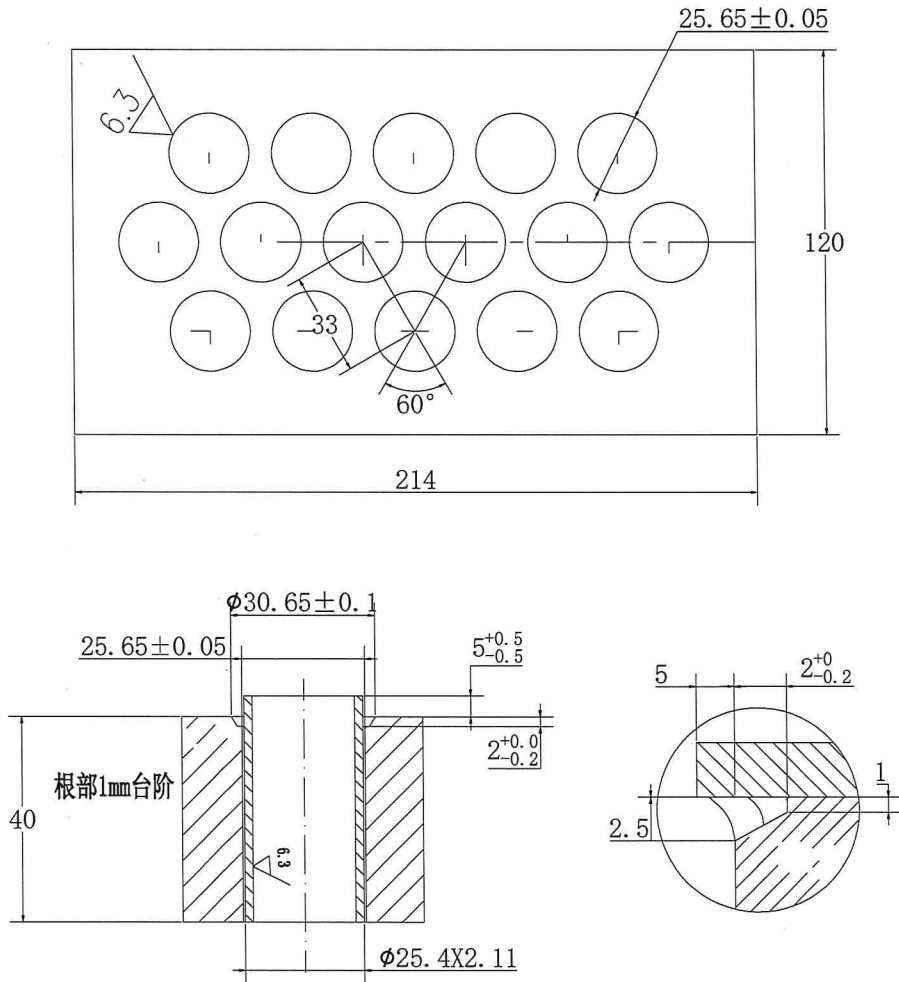


按图加工管孔坡口

管孔及坡口必须采用数控加工

					江苏索普赛瑞装备制造有限公司		
					S30408		附件加工图 130x110x40
MARK 标记	TOTAL NO. 处数	FILE NO. 更改文件号	SIGN 签名	DATE 日期	WEIGHT(kg) 重量	SCALE 比例	
DESIGN 设计		TECH REVIEW 工艺			1.1	1:1.5	0
CHECK 校对		CODE REVIEW 标准			TOTAL-PAGES 共 张	No.-PAGE 第 张	4件
REVIEW 审核		APPROVE 批准					

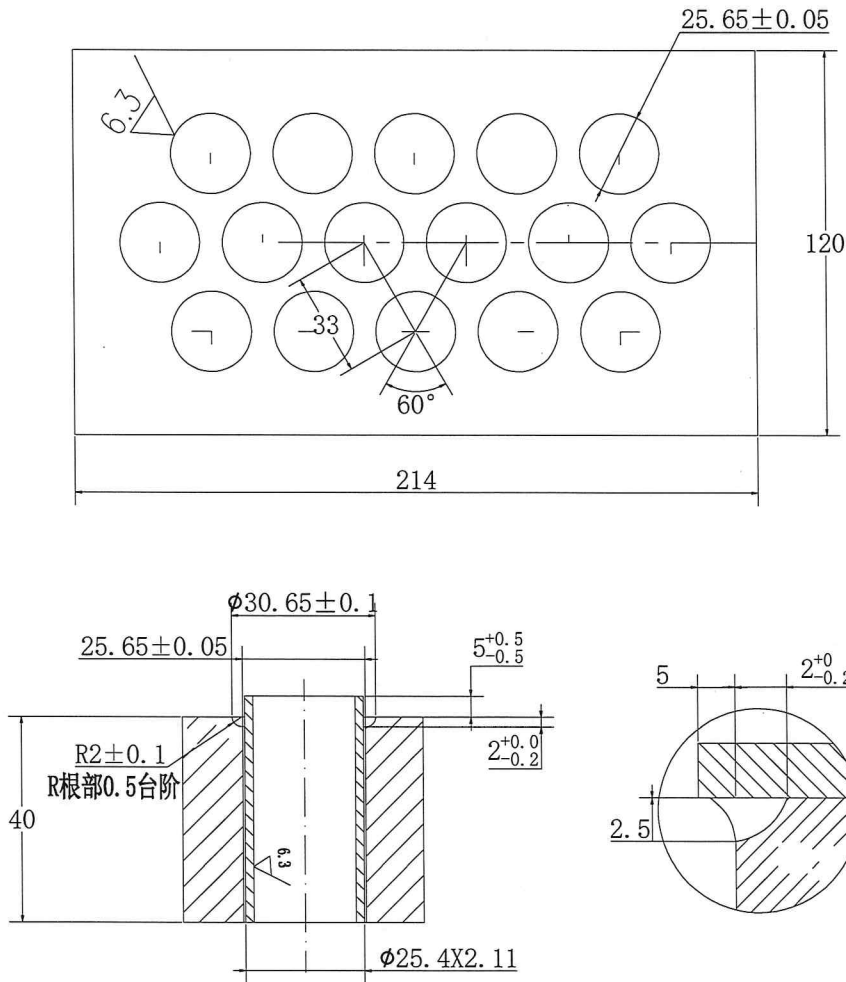
Mock-up-日期2024.5.29



所有端面铣平整，坡口及管孔必须达到精度要求
第一个管板孔，必须有工艺部在现场见证

					江苏索普赛瑞装备制造有限公司		
					31008		
					附件加工图 214x120x40		
MARK 标记	TOTAL NO. 处数	FILE NO. 更改文件号	SIGN 签名	DATE 日期	WEIGHT (kg) 重量	SCALE 比例	REV. 版次
DESIGN 设计		TECH REVIEW 工艺			1.1	1:1.5	0
CHECK 校对		CODE REVIEW 标准			青山-HRS蒸气发生器 2件		
REVIEW 审核		APPROVE 批准					

Mock-up-日期2024.5.29



所有端面铣平整，坡口及管孔必须达到精度要求
第一个管板孔，必须有工艺部在现场见证

					江苏索普赛瑞装备制造有限公司		
					31008		
					附件加工图 214x120x40		
MARK 标记	TOTAL NO. 处数	FILE NO. 更改文件号	SIGN 签名	DATE 日期	WEIGHT (kg) 重量	SCALE 比例	REV. 版次
DESIGN 设计		TECH REVIEW 工艺			1.1	1:1.5	0
CHECK 校对		CODE REVIEW 标准			TOTAL-PAGES 共 张		No.-PAGE 第 张
REVIEW 审核		APPROVE 批准					